

Pumpwerk Wehrliu Gesamterneuerung, Muri Aarequerung Muri - Kehrsatz / Belp

Ausführungsprojekt

Übersichtsplan 1:1'000

Submission

bd BÜHRER + DÄLLENBACH INGENIEURE AG
 Höchhusweg 6 3612 Steffisburg www.bd-ing.ch
 Hobachergässli 1 3800 Matten b. Interlaken 033 650 80 80

Plan-Nr.: 21-2101.461
 Format: 60 x 105
 Sachbearbeiter:
 Benjamin Wenger

Mod	Gez	Geprüft	Freigabe	Datum	Bemerkungen
ndue	bwn	owue	15.06.2022	Submission	
A					
B					
C					
D					

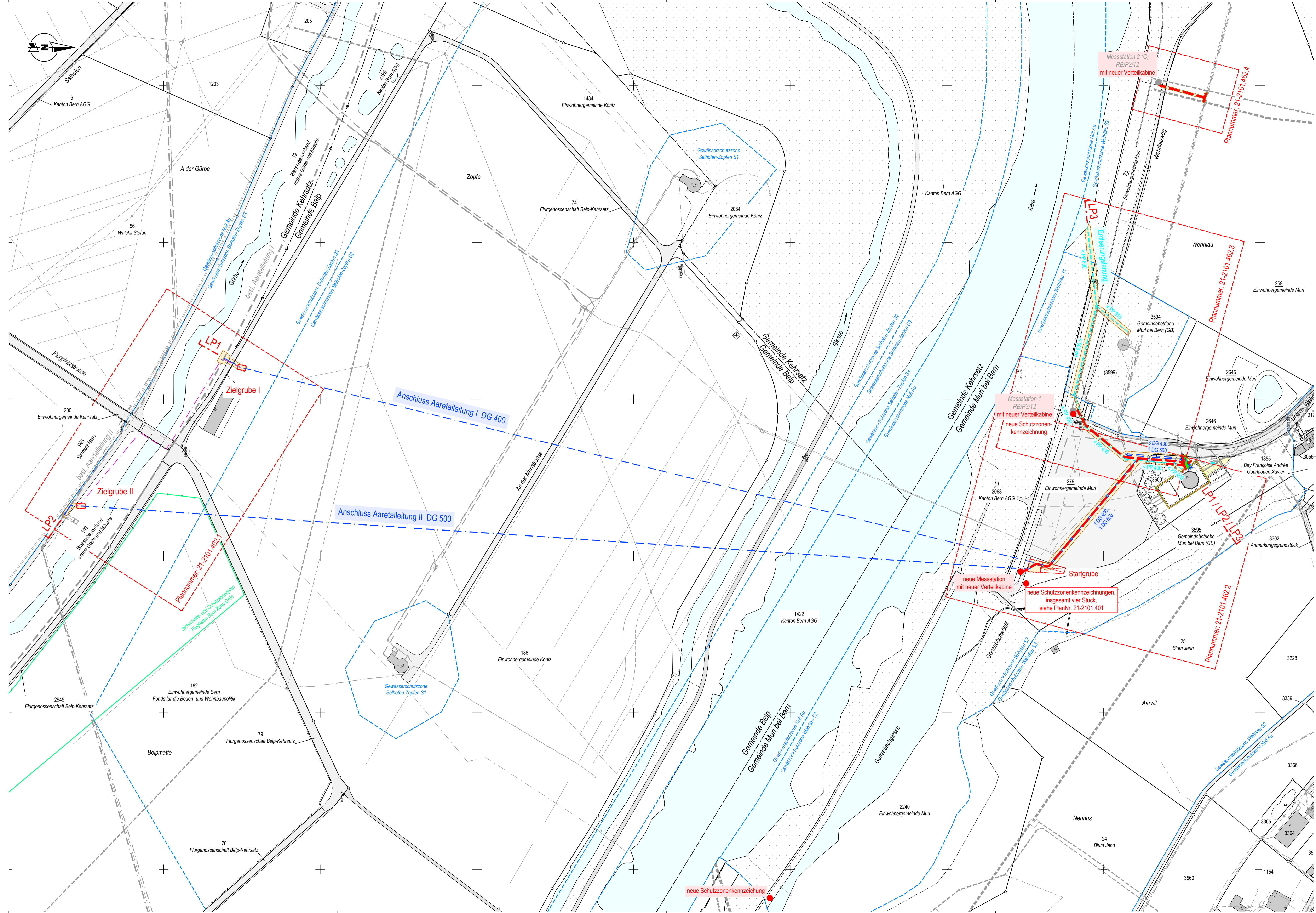
Legende:

- Bestehend:**
- Mischwasserleitung
 - Ortbeton-schacht / Kontrollschacht
 - Schutzabwasserleitung
 - Ortbeton-schacht / Kontrollschacht
 - Regenabwasserleitung
 - Ortbeton-schacht / Kontrollschacht / Strassenablauf / Einlauftrug ausser Betrieb nehmen
 - Elektroanlage Rohrblock / Leitung
 - Schacht / Verteilkabine / Kandelaber
 - Fernwärmanlage Rohrblock / Leitung
 - Schacht / Verteilkabine
 - Kabelfernsehen
 - Schacht / Verteilkabine
 - Erdgasleitung
 - Schieber
 - Trinkwasserleitung
 - Hydrant oberflur, unterflur / Schieber ausser Betrieb nehmen
 - Werkleitungsgraben, Start- und Zielgruben
- Projektiert:**
- Mischwasserleitung
 - Ortbeton-schacht / Kontrollschacht
 - Schutzabwasserleitung
 - Ortbeton-schacht / Kontrollschacht / Strassenablauf / Einlauftrug ausser Betrieb nehmen
 - Regenabwasserleitung
 - Ortbeton-schacht / Kontrollschacht / Strassenablauf / Einlauftrug ausser Betrieb nehmen
 - Elektroanlage Rohrblock / Leitung
 - Schacht / Verteilkabine / Kandelaber
 - Fernwärmanlage Rohrblock / Leitung
 - Schacht / Verteilkabine
 - Kabelfernsehen
 - Schacht / Verteilkabine
 - Erdgasleitung
 - Schieber
 - Trinkwasserleitung
 - Hydrant oberflur, unterflur / Schieber ausser Betrieb nehmen
 - Werkleitungsgraben, Start- und Zielgruben

- Bestehende Anlagen:**
- bestehende Fahrbahn
 - bestehender Gehweg
 - bestehende Gebäude / Kunstbauten
 - Gewässer
 - Wald
 - Gewässerschutzzone

Achtung

- Die im Plan eingetragenen Werkleitungen erheben keinen Anspruch auf Vollständigkeit. Die Angaben können sich seit der Planerstellung verändert haben.
- Für fehlerhafte Planeintragungen wird jede Haftung abgelehnt.
- Die genauen Lagen und Tiefen sind vor Arbeitsbeginn durch die entsprechenden Werkeigentümer anzugeben zu lassen.
- Grabenarbeiten sind sorgfältig auszuführen.
- Für Beschädigungen und Folgeschäden haftet der Verursacher.



Plannummer: 21-2101.462.4

Plannummer: 21-2101.462.3

Plannummer: 21-2101.462.2

Messstation 1
RB/P3/12
mit neuer Verteilkabine
neue Schutzzone-
kennzeichnung

neue Messstation
mit neuer Verteilkabine

Startgrube

neue Schutzzonekennzeichnungen,
insgesamt vier Stück,
siehe PlanNr. 21-2101.401

neue Schutzzonekennzeichnung